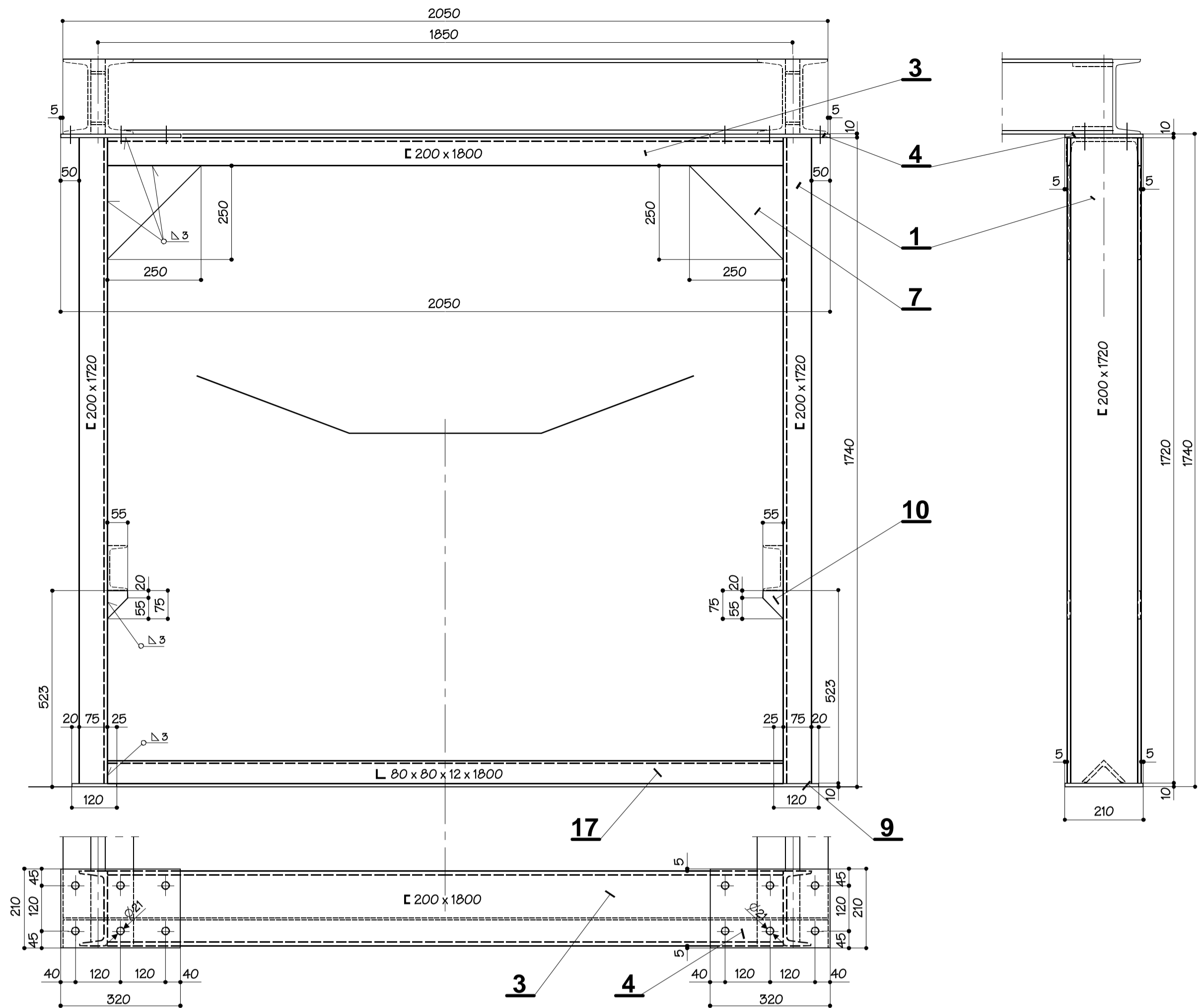
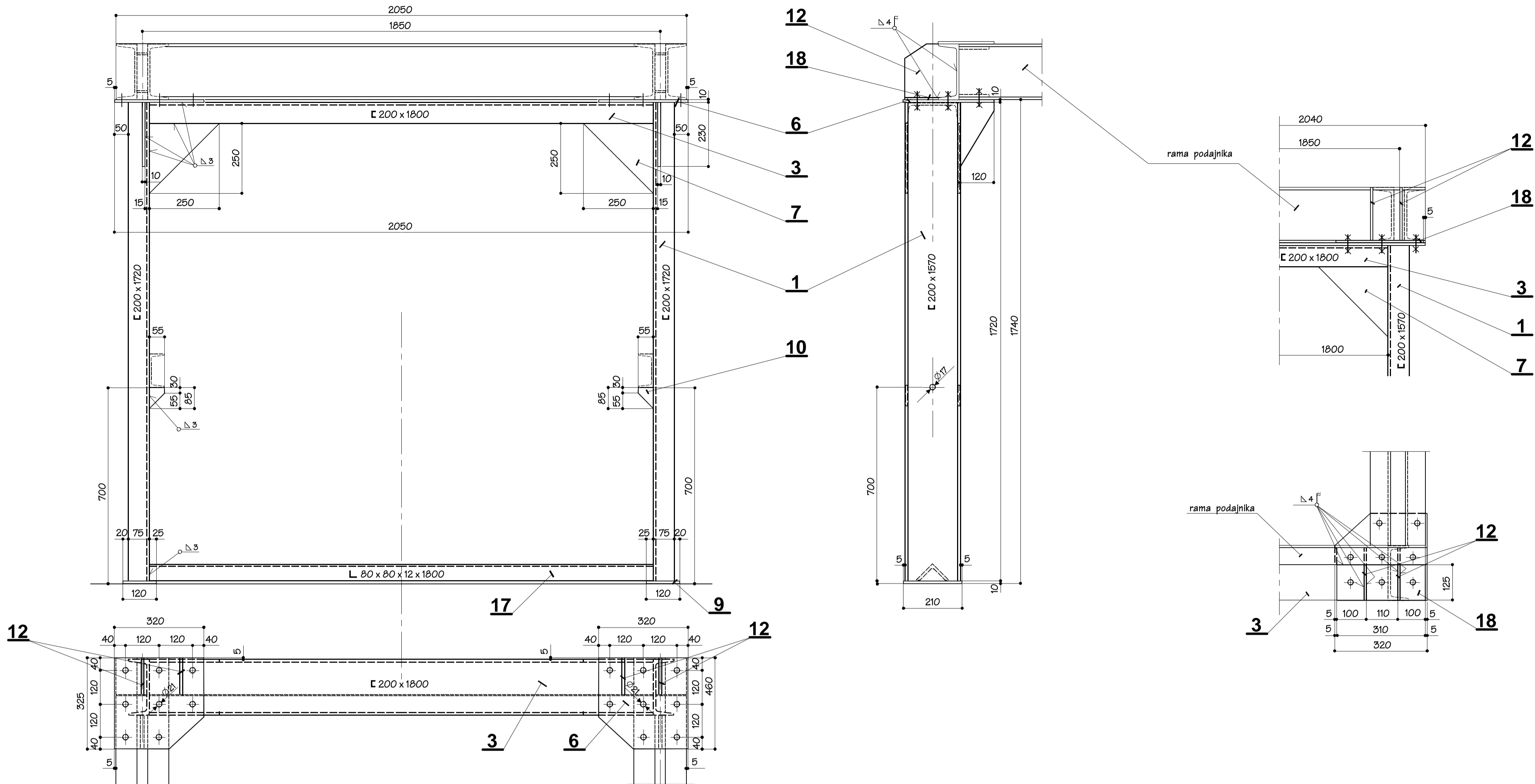


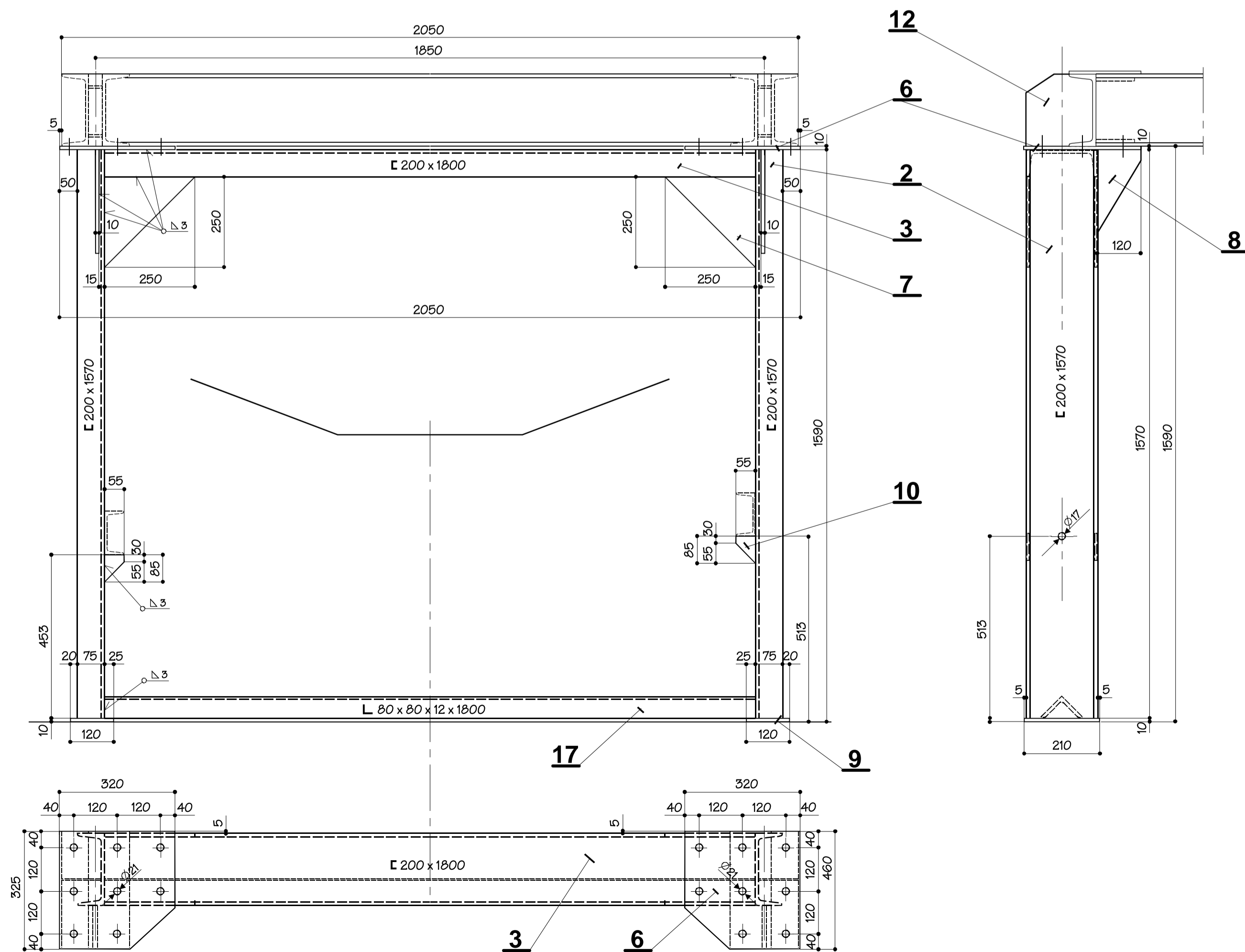
podparcie podajnika nr 13 E w polu 4 - 5



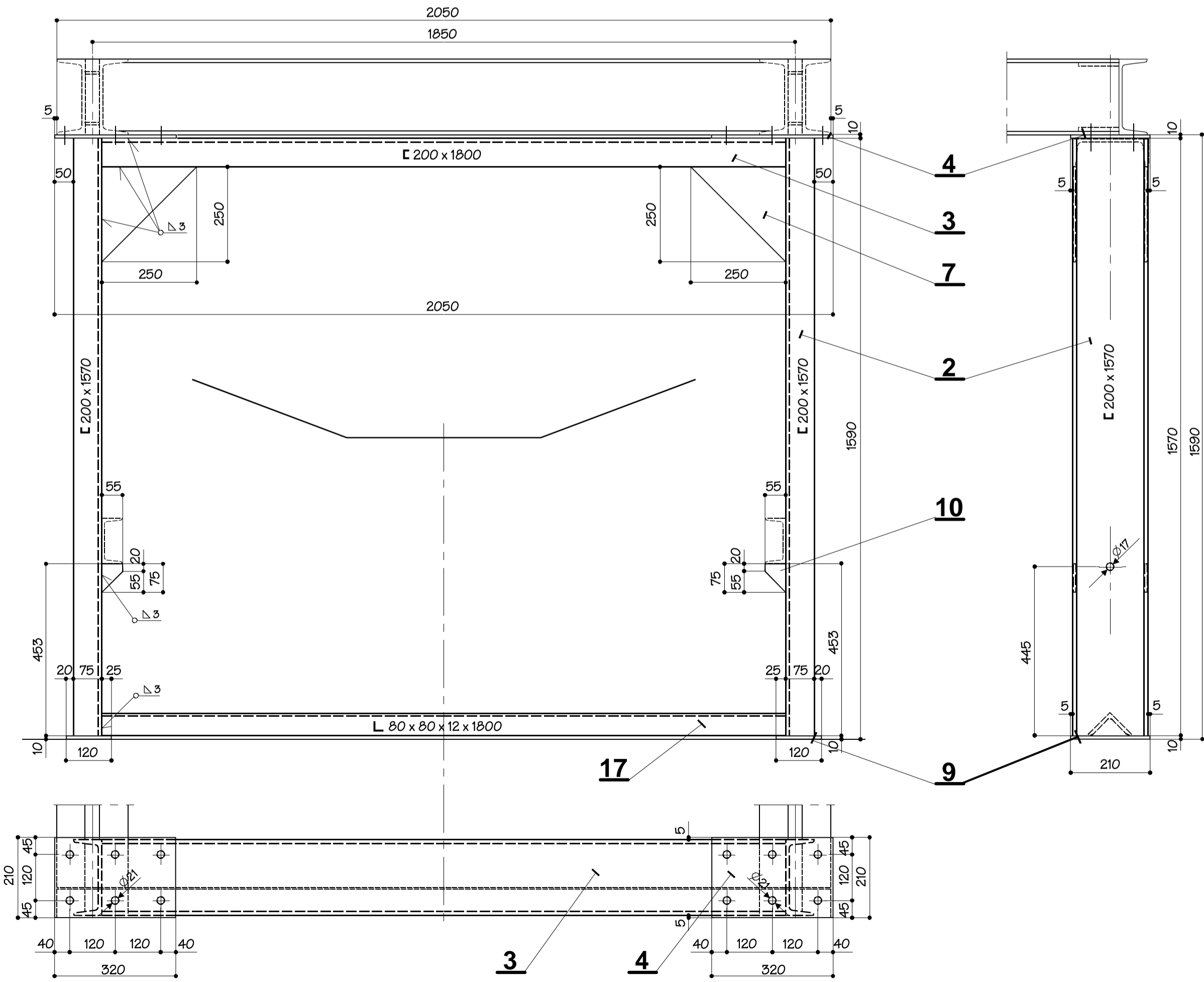
podparcie podajnika nr 13 E w polu 3 - 4




podparcie podajnika nr 13 D w polu 5 - 4



podparcie podajnika nr 13 A w polu 8 - 9



- UWAGI:
- Spoiny pachwinowe nie oznaczone o grubości $a = 0,7g$, gdzie "g" grubość cieńszego z łączonych elementów nie mniej jednak jak $a = 3 \text{ mm}$ i $t_{\text{min}} = 40 \text{ mm}$
 - Spoiny czołowe nie oznaczone wykonać na pełnej grubości łączonych elementów
 - Poziom jakości złączy spawanych (PJA) wg EN2581 C,D
- Wymagania: przeprowadzić 100% badań wizualnych połączeń spawanych (VT) z potwierdzeniem protokołami

				S = 1276,0 kg	
18	Blacha 10 x 125 x 310	2		5135	6,0
17	L 80 x 80 x 12 x 1800	7		5135	100,0
16	Nakrętka M20 - 4 - C	98	PN-86/M-82144	wg nor.	
15	Podkładka klinowa 22	50	PN-79/M-82018	wg nor.	32,0
14	Podkładka ϕ 21	98	PN-78/M-82005	wg nor.	
13	Śruba M20 x 65 - 4.8 - C	98	PN-85/M-82101	wg nor.	
12	Blacha 10 x 190 x 190	4		5135	12,0
11	Blacha 10 x 125 x 190	4		5135	8,0
10	Blacha 10 x 56 x 85	14		5135	5,0
9	Blacha 10 x 120 x 210	14		5135	28,0
8	Blacha 10 x 120 x 240	14		5135	32,0
7	Blacha 10 x 250 x 250	14		5135	39,0
6	Blacha 10 x 320 x 320	4		5135	32,0
5	Blacha 10 x 320 x 440	6		5135	67,0
4	Blacha 10 x 190 x 320	2		5135	10,0
3	C 200 x 1800	7		5135	320,0
2	C 200 x 1570	10		5135	400,0
1	C 200 x 1720	4		5135	185,0
Poz	Nazwa części	Ilość	Nr normy / rys	Mat.	Ciężar
Zamawiający: Inwestor					
Kompania Węglowa Spółka Akcyjna Oddział KWK "Bohrek-Centrum" w Bytomiu ul. Konstytucji 76					
		Przedsiębiorstwo Projektów Budowlanych i Przemysłowych 40-032 Katowice ul. Raminowska 1			
Tytuł projektu	Stadium PB-W	Imię i nazwisko	Nr uprawn.	Data	Podpis
Budowa zbiornika węgla surowego i zabudowy urządzeń nadawczych i odbiorczych w KWK „Bohrek - Centrum” Ruch Bohrek w Bytomiu	Projektował	mgr inż. J. Pieska		07/09	
	Konstruował	R. Wróbel		07/09	
	Sprawił	inż. W. Cyba	332/76/Kt	07/09	
	Kier. Zespołu	inż. W. Cyba	332/76/Kt	07/09	
Podajniki taśmowe PODPORY POD RAMY PODAJNIKÓW część 1/2	Podziałka 1:10 1:100	Nr projektu		02/09	Nr rys.
					M – 13/3
Zastrzega się wszelkie prawa, wynikające z: Ustawy o prawie autorskim					